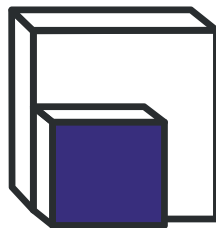
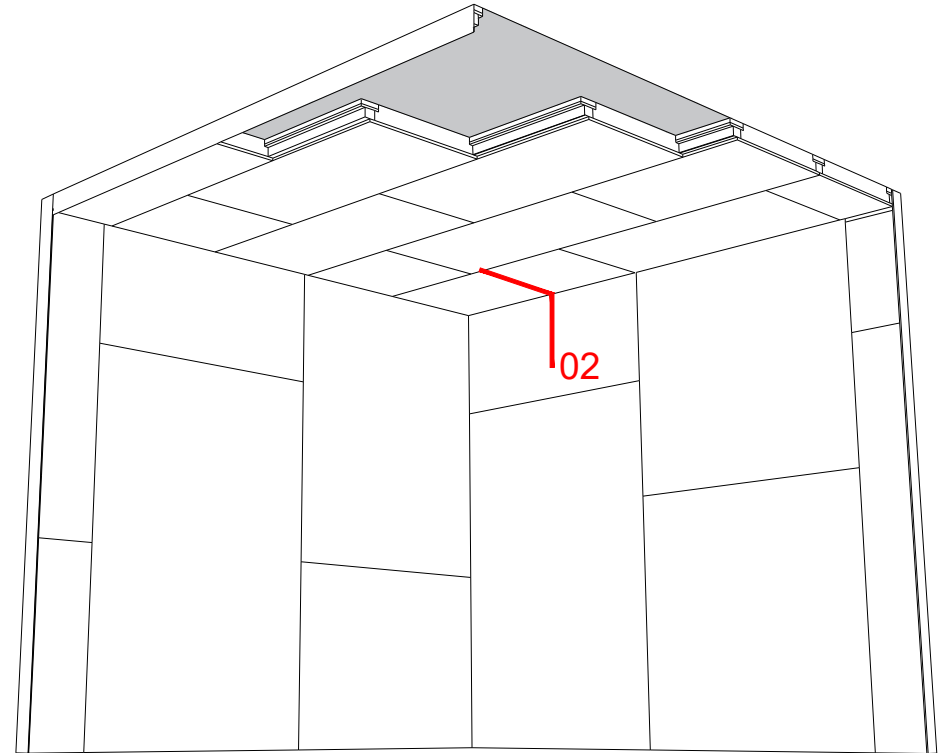
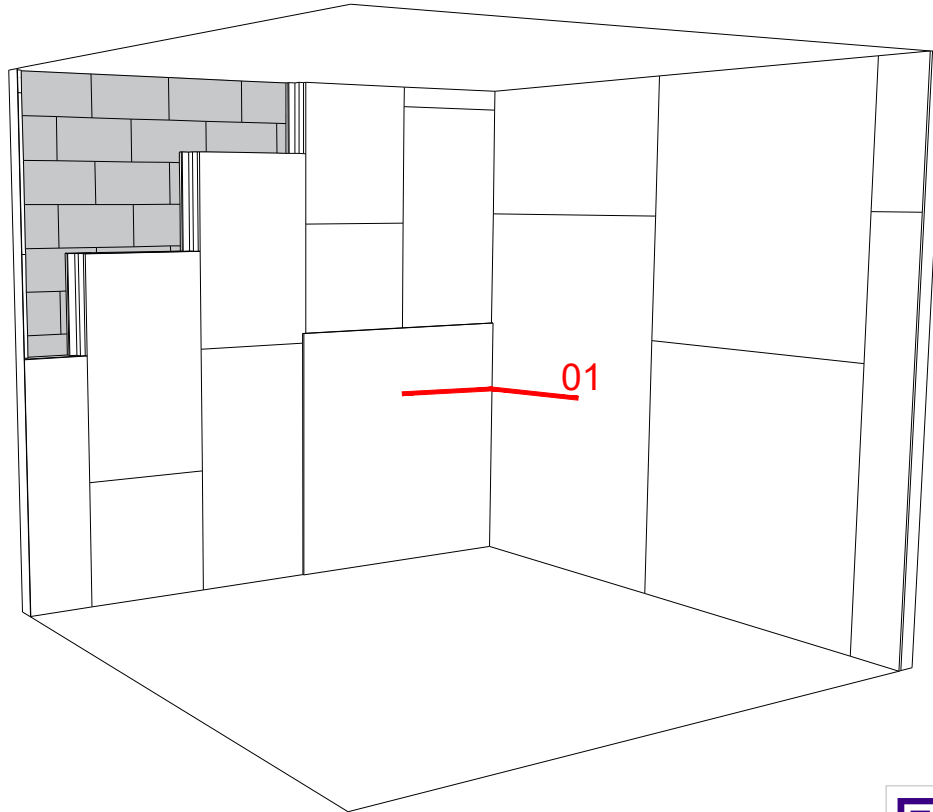


NOTICE DE MONTAGE PHONOTECH PH
CLOISONS ET PLAFONDS



JONCTION ENTRE 2 CLOISONS

JONCTION ENTRE CLOISONS / PLAFOND



VIDEO

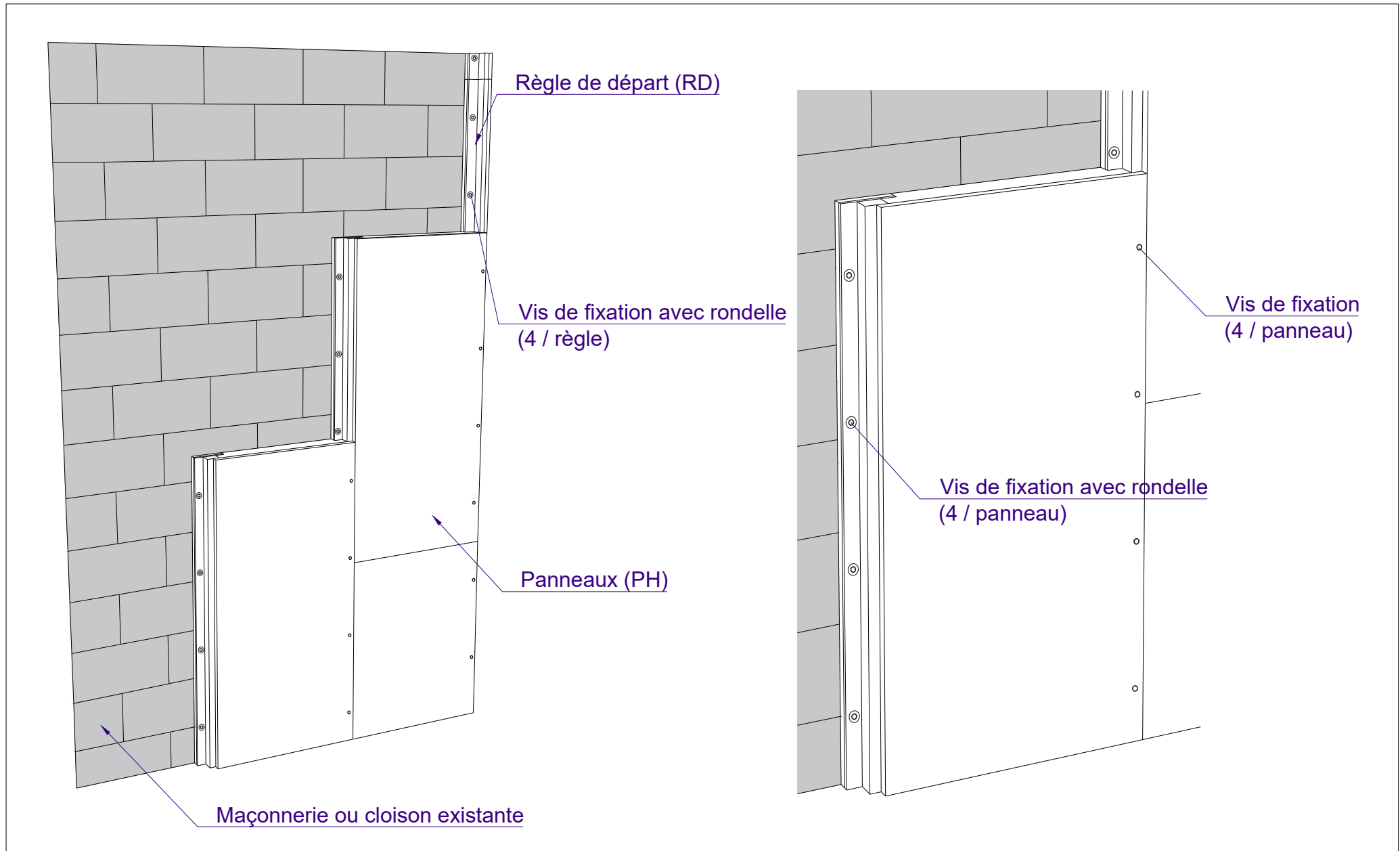


Détail 1. Coupe horizontale au coin d'un mur

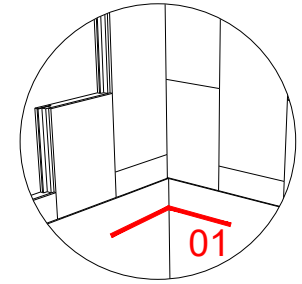
Détail 2. Coupe verticale à la jonction entre mur & plafond



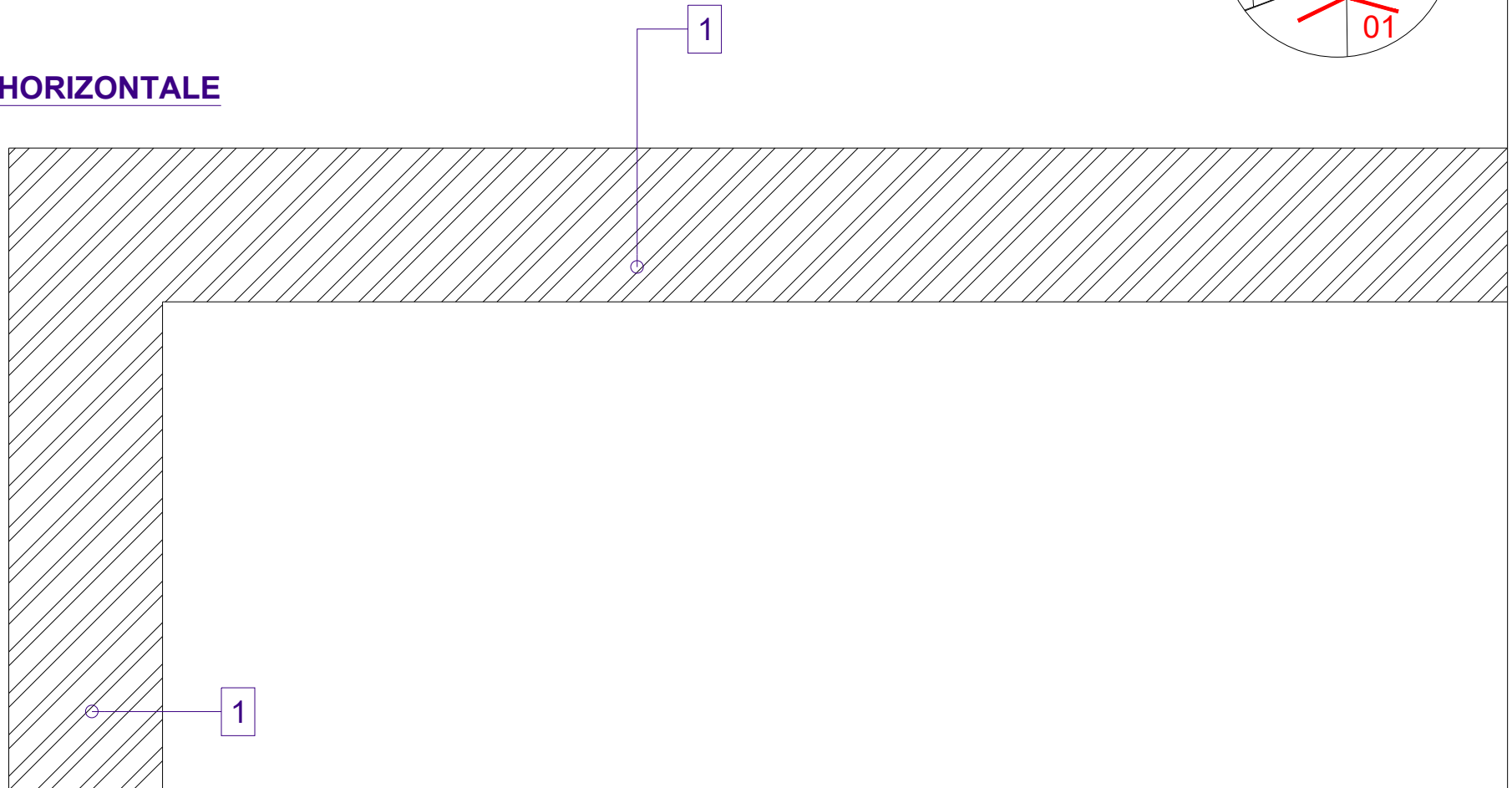
- Pour les planchers, se référer à la notice de montage des panneaux PHONOTECH VR



- Les vis de fixation ($\text{Ø}4,8 \text{ mm}$) dans le support sont associées à une rondelle zinguée ($e=12,5\text{mm}$) de $\text{Ø}30\text{mm}$ avec un trou de $\text{Ø}6,4\text{mm}$
- Les vis de fixation des panneaux PH sur la règle de départ ou entre eux se fait à l'aide de vis pour panneaux FERMACELL



COUPE HORIZONTALE

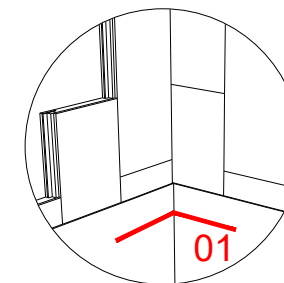


- 1. Structure portante : Maçonnerie, cloison, ...
- 2. Bande de désolidarisation autocollante
- 3. Règle de départ PHONOTECH RD (verticale)

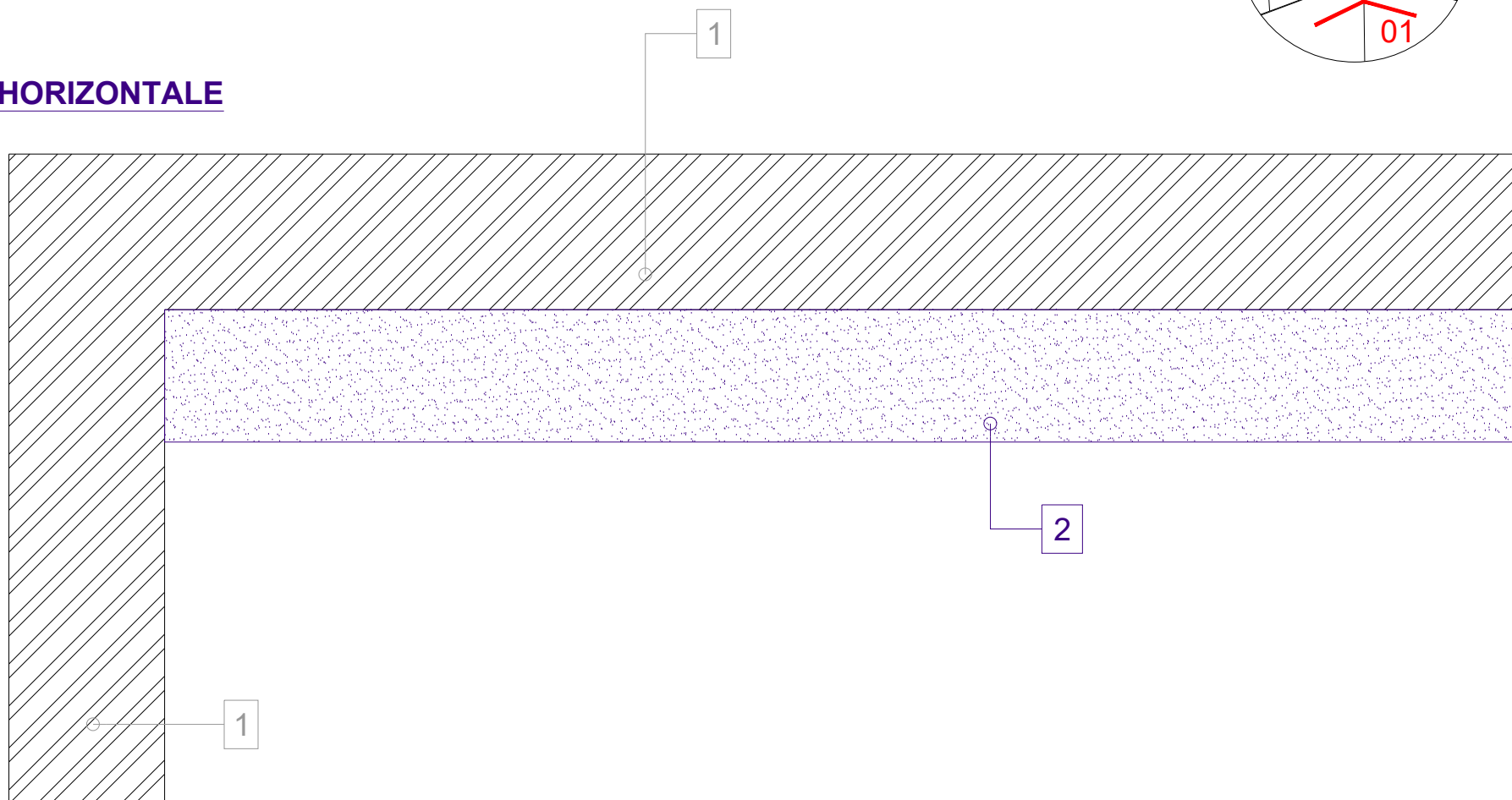
- 4. Panneaux acoustiques PHONOTECH PH (600 x 1200 mm)
- 5. Plaques de plâtres (12,5 mm)
- 6. Joint acrylique périphérique



- La bande de désolidarisation sera aussi large que le complexe acoustique PHONOTECH PH (se référer à la fiche technique du système choisi)
- La bande de désolidarisation sera autocollante et posée aussi bien au sol qu'au plafond



COUPE HORIZONTALE

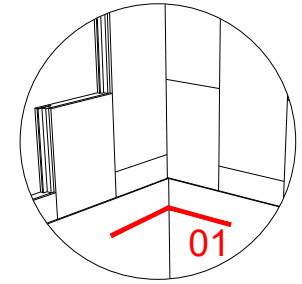


- 1. Structure portante : Maçonnerie, cloison, ...
- 2. Bande de désolidarisation autocollante
- 3. Règle de départ PHONOTECH RD (verticale)

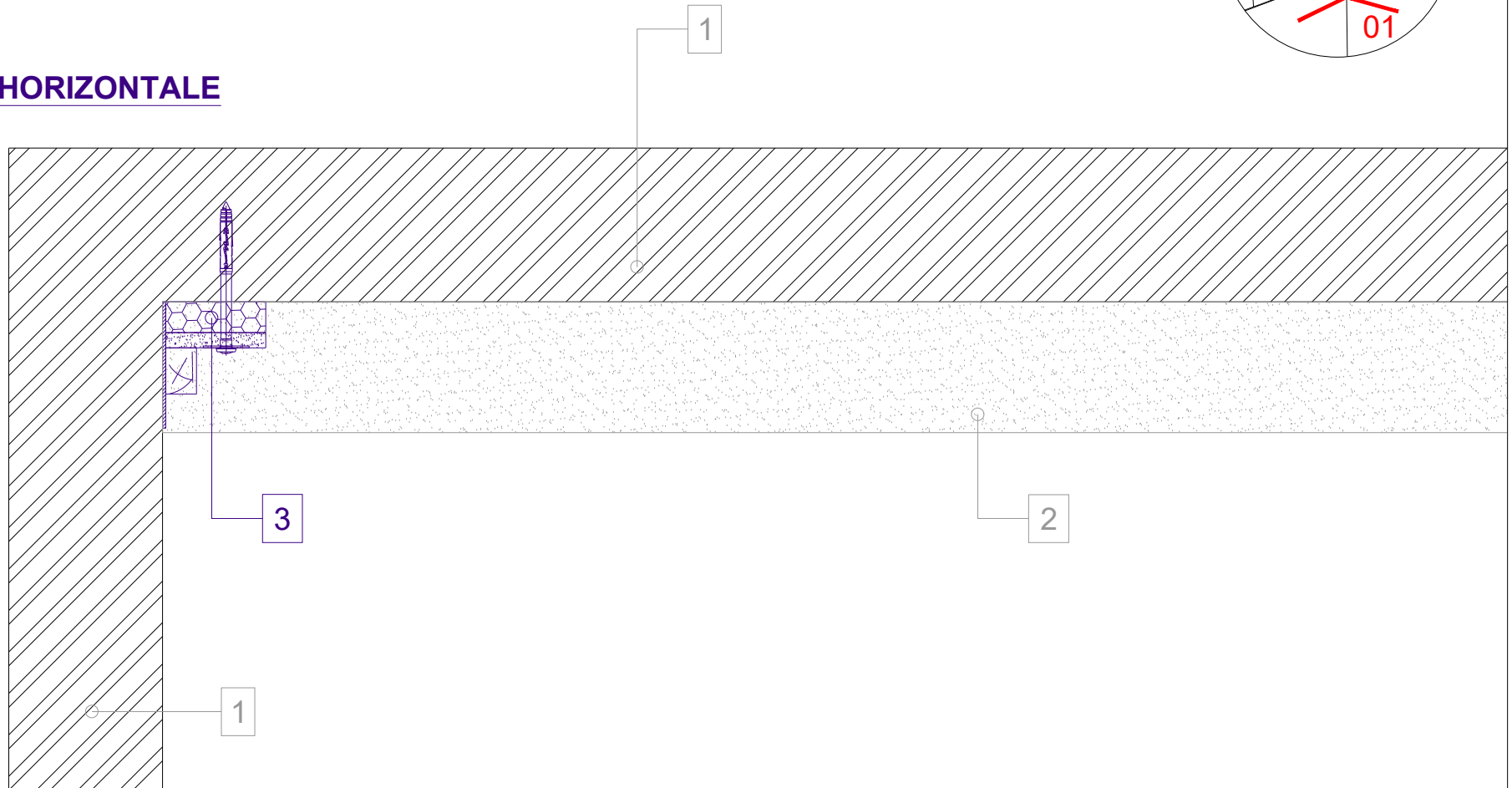
- 4. Panneaux acoustiques PHONOTECH PH (600 x 1200 mm)
- 5. Plaques de plâtres (12,5 mm)
- 6. Joint acrylique périphérique



- La règle de départ (RD) est fixée à l'aide de chevilles et vis adaptées
- Compresser le matelas pour le serrage
- La dernière règle est à découper à dimension



COUPE HORIZONTALE

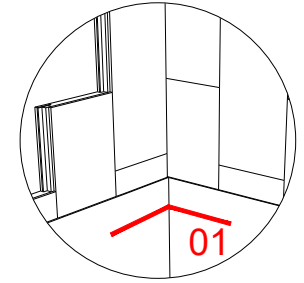


1. Structure portante : Maçonnerie, cloison, ...
2. Bande de désolidarisation autocollante
3. Règle de départ PHONOTECH RD (verticale)

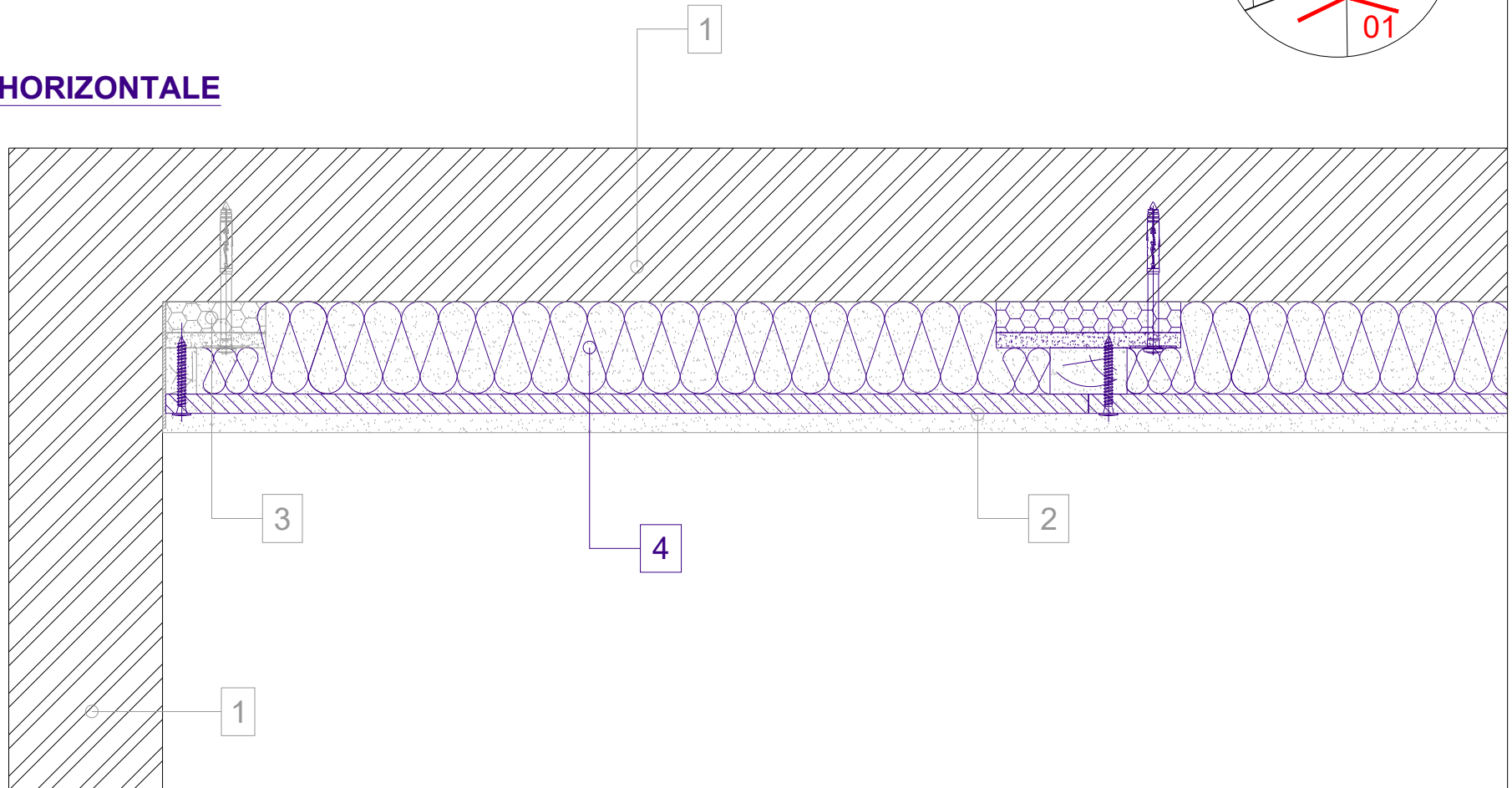
4. Panneaux acoustiques PHONOTECH PH (600 x 1200 mm)
5. Plaques de plâtres (12,5 mm)
6. Joint acrylique périphérique



- Compresser le matelas pour le serrage
- Ne pas rabattre le feutre de la règle de départ (RD)

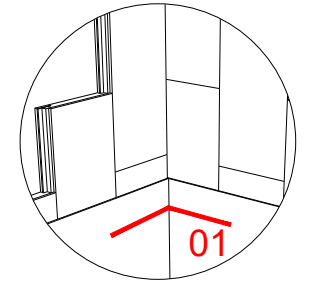


COUPE HORIZONTALE

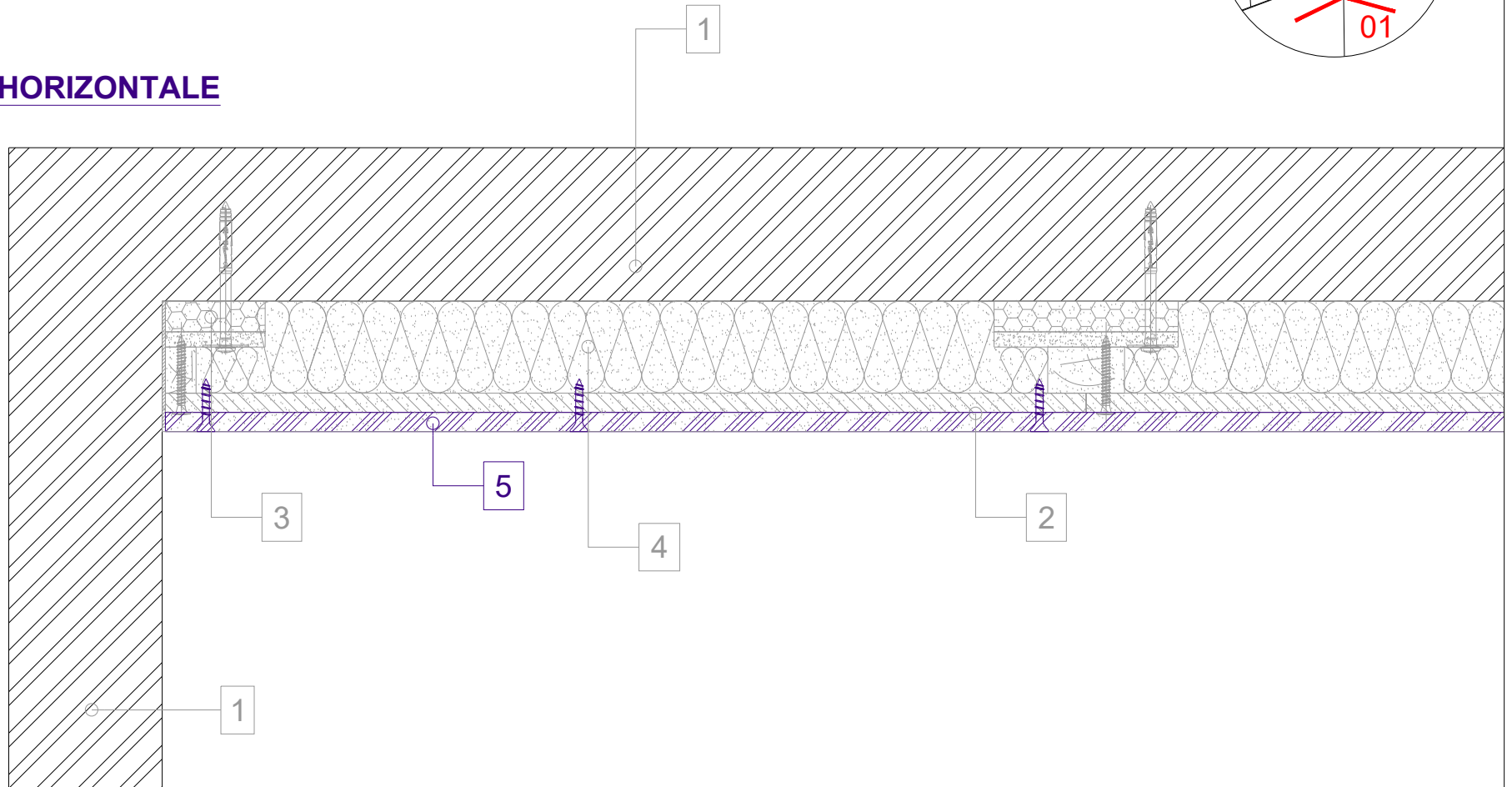


- 1. Structure portante : Maçonnerie, cloison, ...
- 2. Bande de désolidarisation autocollante
- 3. Règle de départ PHONOTECH RD (verticale)

- 4. Panneaux acoustiques PHONOTECH PH (600 x 1200 mm)
- 5. Plaques de plâtres (12,5 mm)
- 6. Joint acrylique périphérique

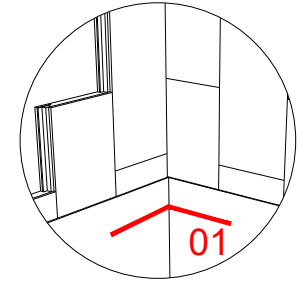


COUPE HORIZONTALE

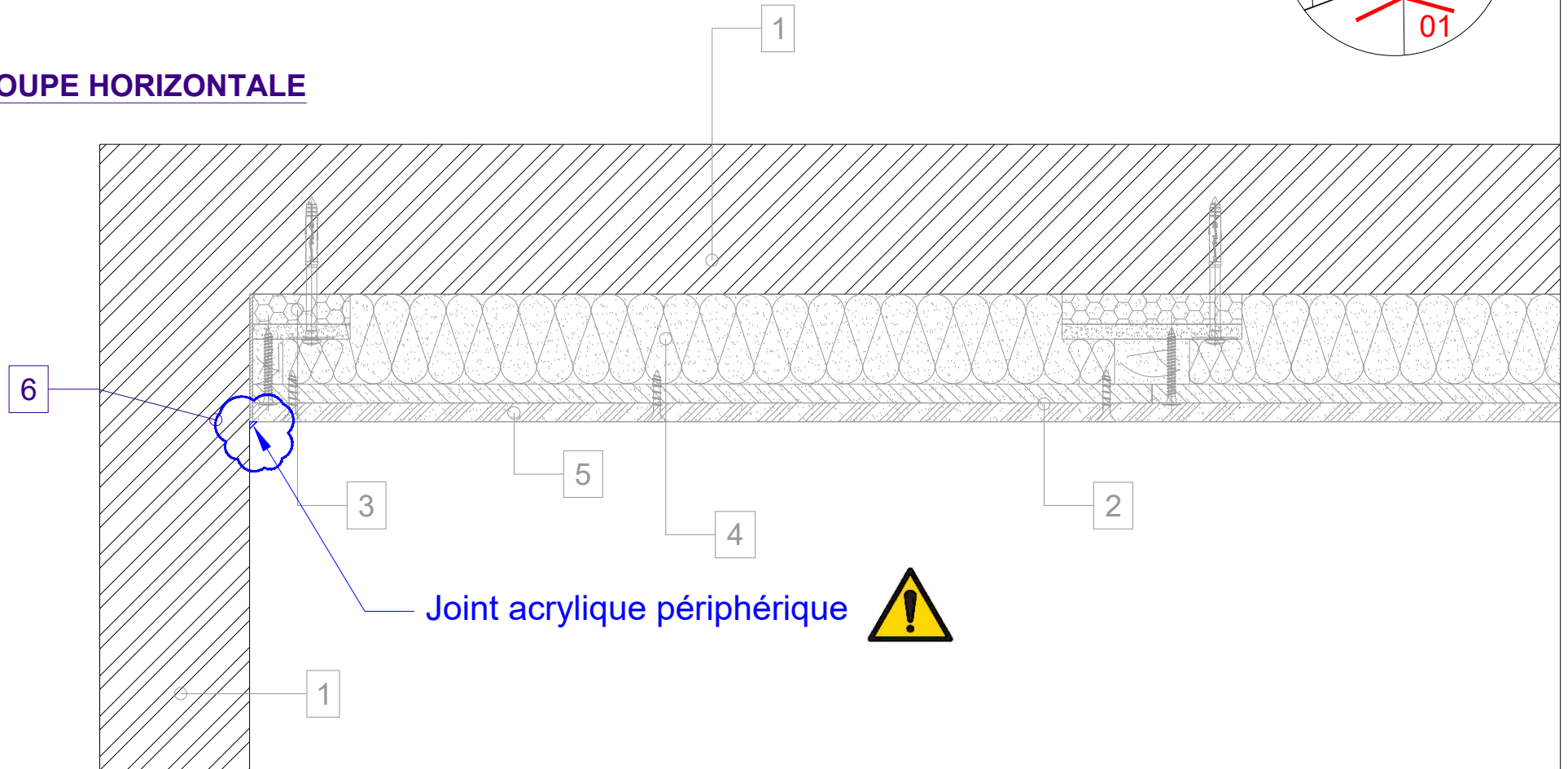


- 1. Structure portante : Maçonnerie, cloison, ...
- 2. Bande de désolidarisation autocollante
- 3. Règle de départ PHONOTECH RD (verticale)

- 4. Panneaux acoustiques PHONOTECH PH (600 x 1200 mm)
- 5. Plaques de plâtres (12,5 mm)
- 6. Joint acrylique périphérique

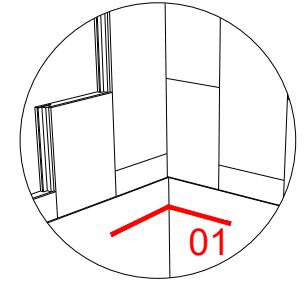


COUPE HORIZONTALE

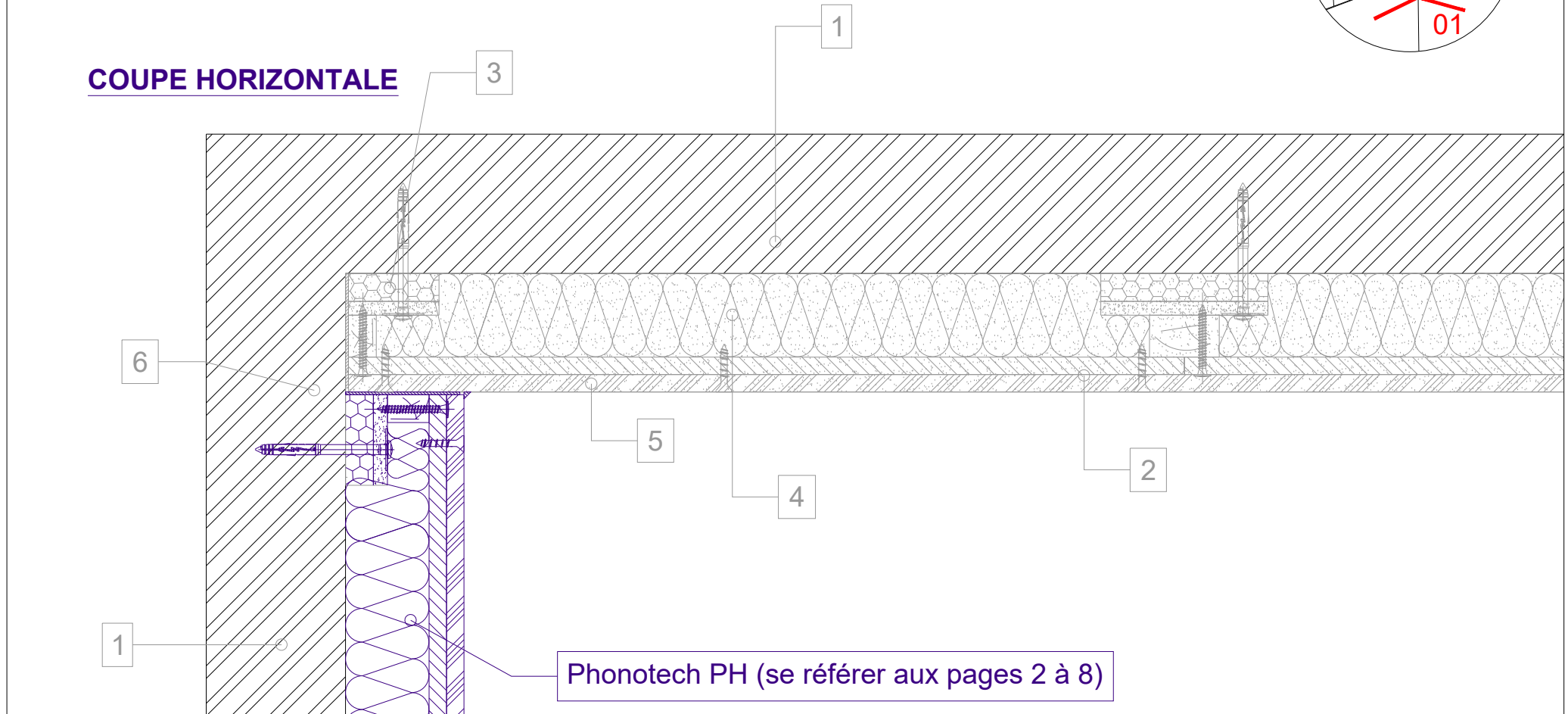


- 1. Structure portante : Maçonnerie, cloison, ...
- 2. Bande de désolidarisation autocollante
- 3. Règle de départ PHONOTECH RD (verticale)

- 4. Panneaux acoustiques PHONOTECH PH (600 x 1200 mm)
- 5. Plaques de plâtres (12,5 mm)
- 6. Joint acrylique périphérique

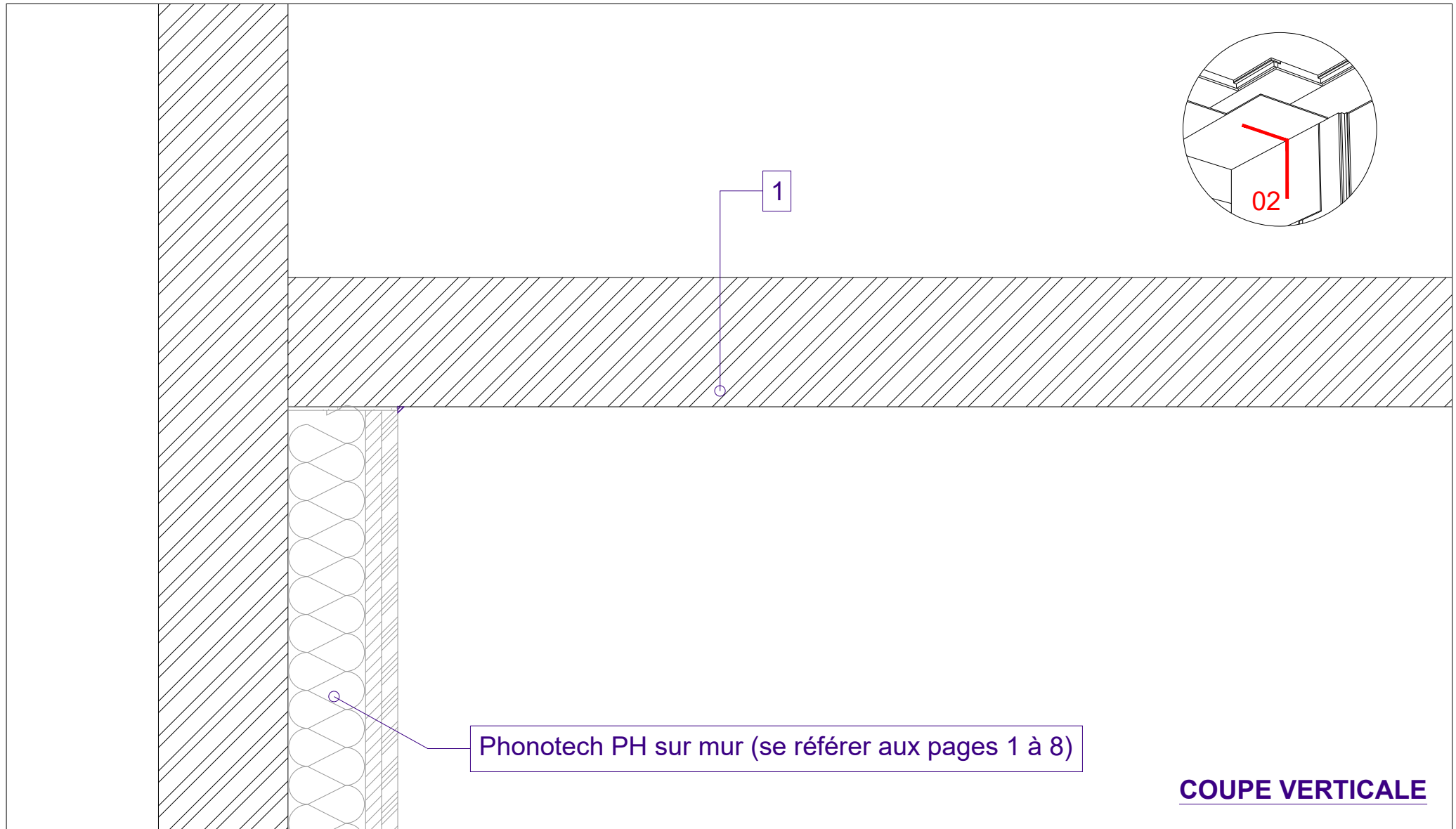


COUPE HORIZONTALE



- 1. Structure portante : Maçonnerie, cloison, ...
- 2. Bande de désolidarisation autocollante
- 3. Règle de départ PHONOTECH RD (verticale)

- 4. Panneaux acoustiques PHONOTECH PH (600 x 1200 mm)
- 5. Plaques de plâtres (12,5 mm)
- 6. Joint acrylique périphérique



COUPE VERTICALE

1. Structure portante : bois, béton, ...

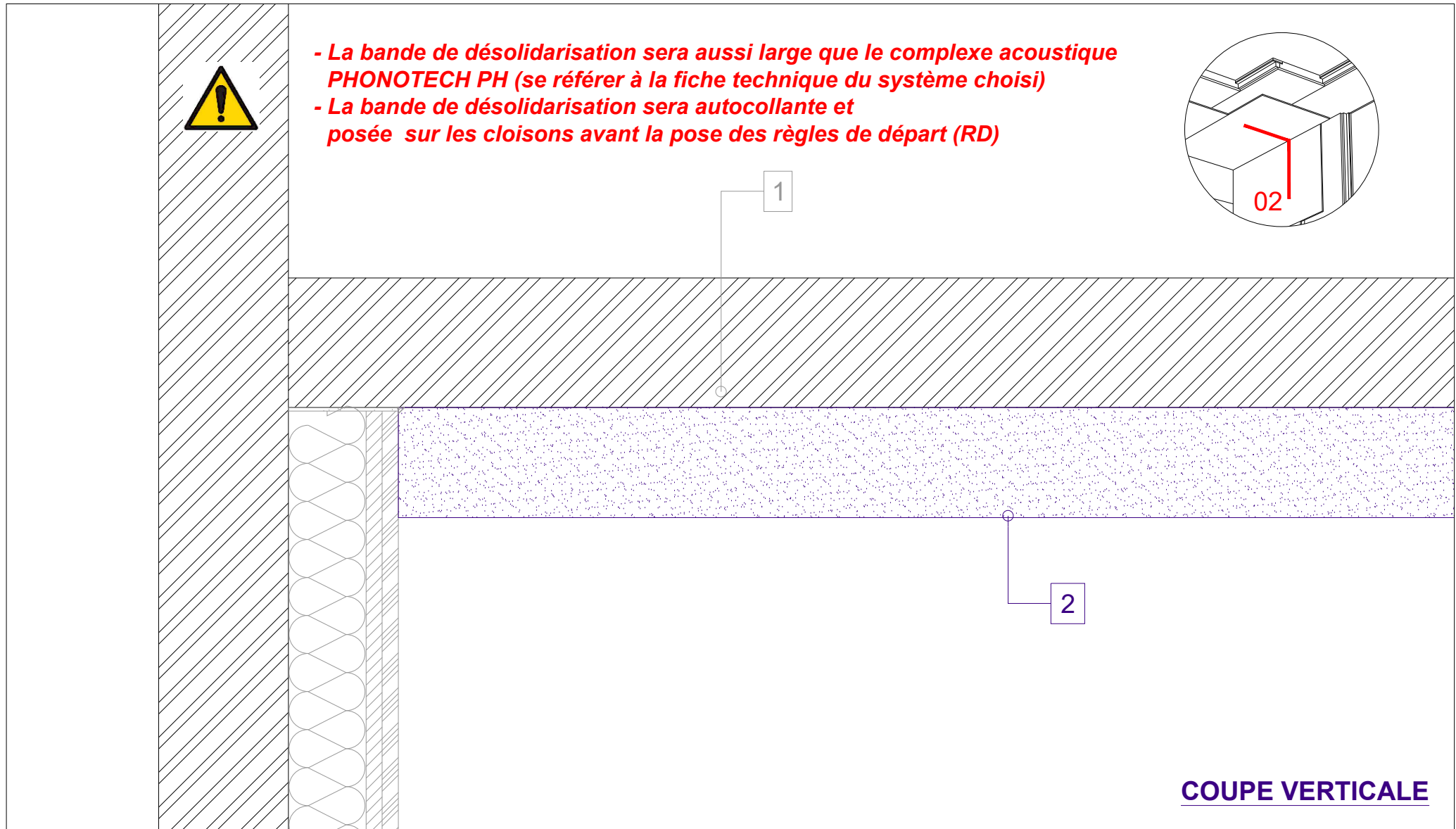
2. Bande de désolidarisation autocollante

3. Règle de départ PHONOTECH RD (horizontale)

4. Panneaux acoustiques PHONOTECH PH (600 x 1200 mm)

5. Plaques de plâtres (12,5 mm)

6. Joint acrylique périphérique



COUPE VERTICALE

1. Structure portante : bois, béton, ...

2. Bande de désolidarisation autocollante

3. Règle de départ PHONOTECH RD (horizontale)

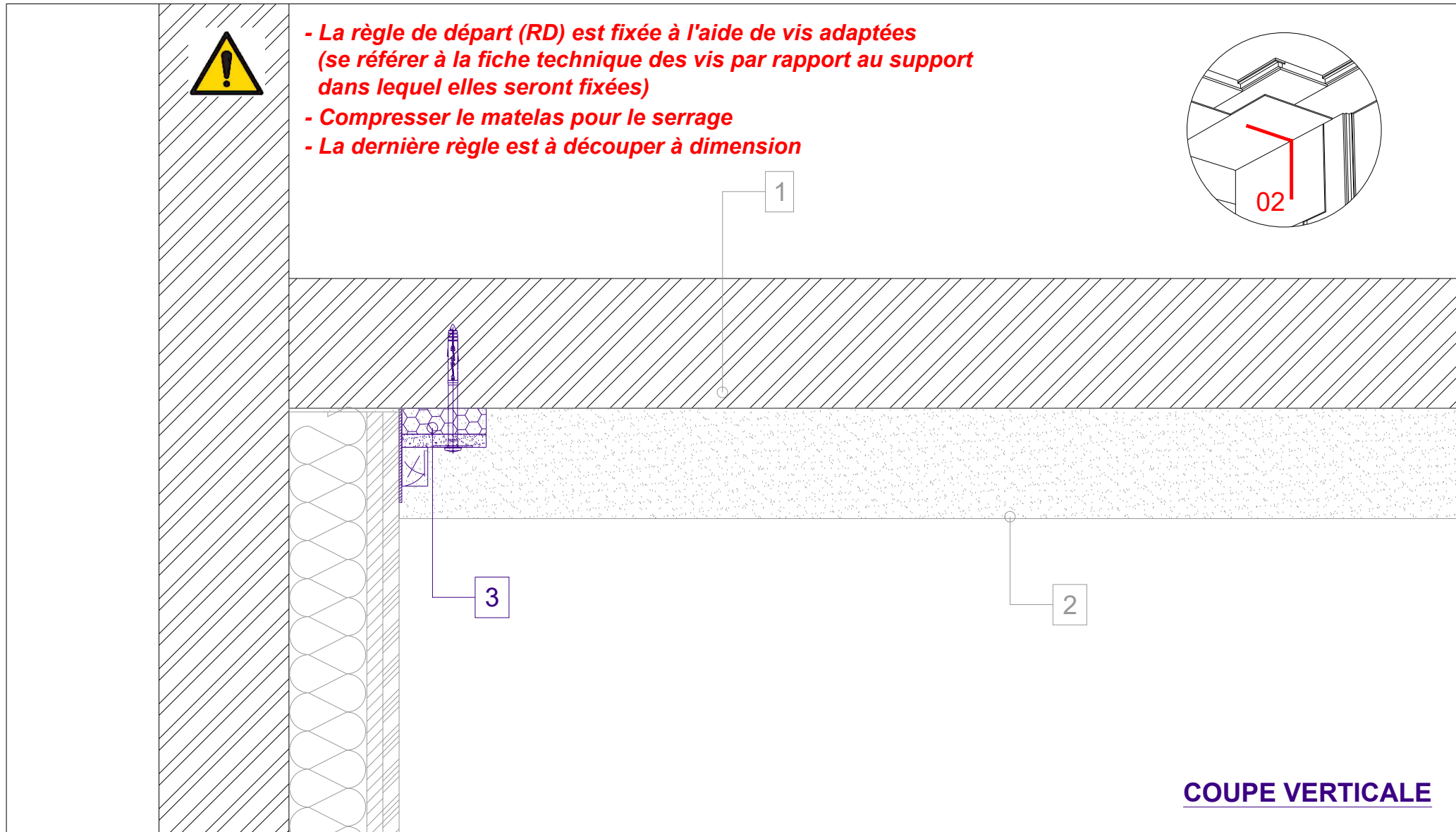
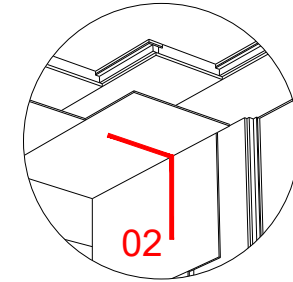
4. Panneaux acoustiques PHONOTECH PH (600 x 1200 mm)

5. Plaques de plâtres (12,5 mm)

6. Joint acrylique périphérique



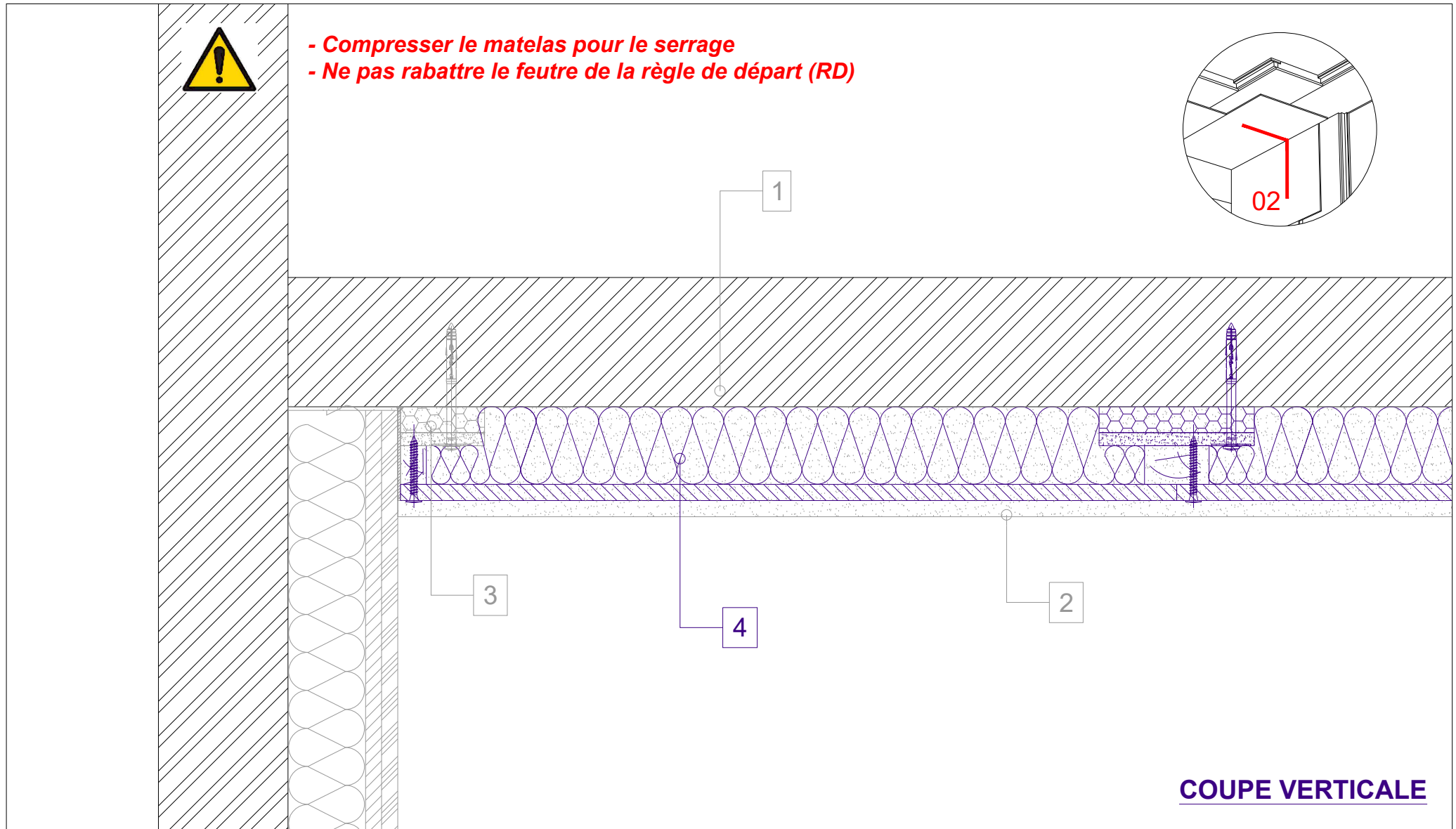
- La règle de départ (RD) est fixée à l'aide de vis adaptées (se référer à la fiche technique des vis par rapport au support dans lequel elles seront fixées)
- Compresser le matelas pour le serrage
- La dernière règle est à découper à dimension



COUPE VERTICALE

1. Structure portante : bois , béton, ...
2. Bande de désolidarisation autocollante
3. Règle de départ PHONOTECH RD (verticale)

4. Panneaux acoustiques PHONOTECH PH (600 x 1200 mm)
5. Plaques de plâtres (12,5 mm)
6. Joint acrylique périphérique



1. Structure portante : bois, béton, ...

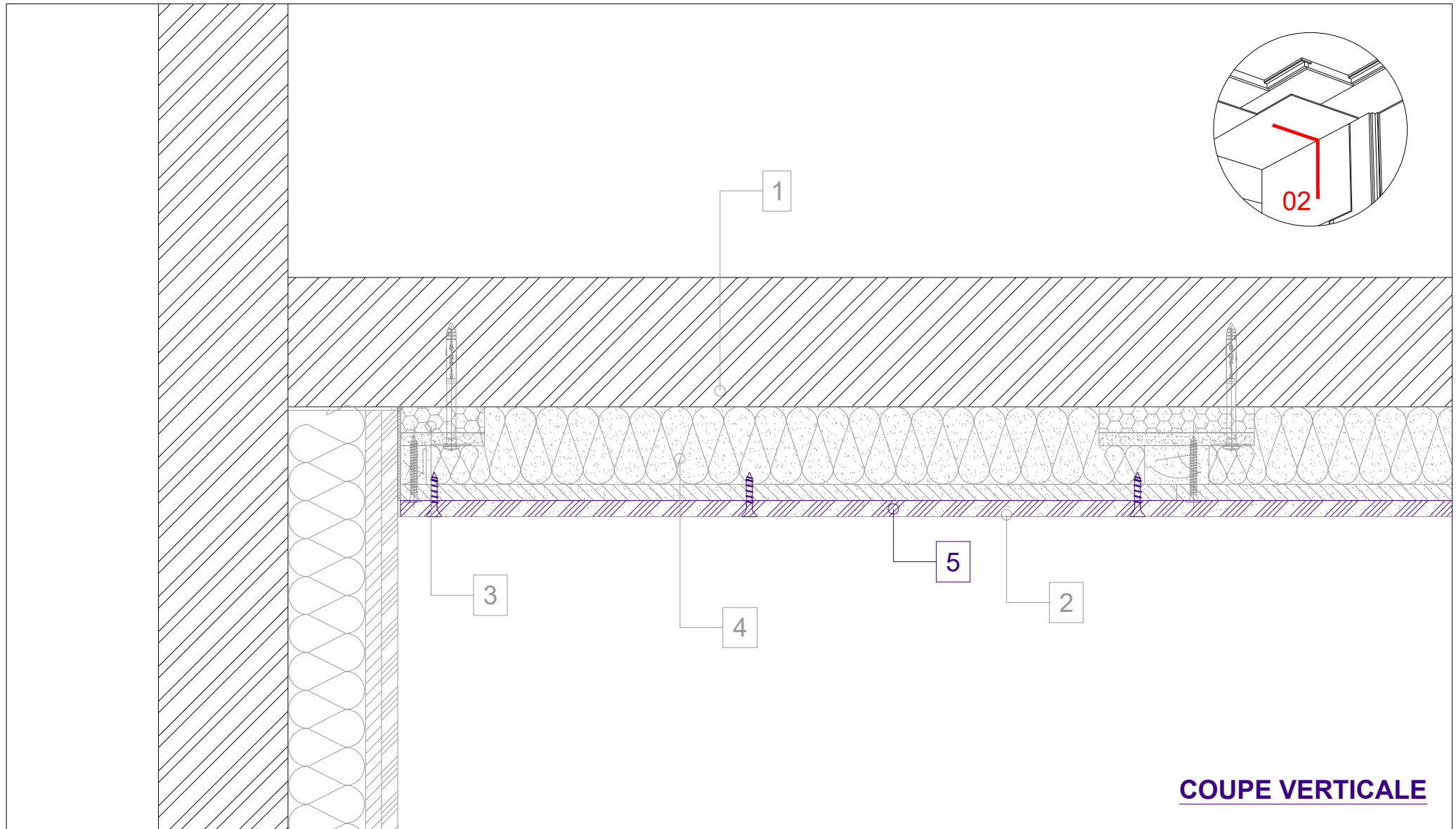
2. Bande de désolidarisation autocollante

3. Règle de départ PHONOTECH RD (verticale)

4. Panneaux acoustiques PHONOTECH PH (600 x 1200 mm)

5. Plaques de plâtres (12,5 mm)

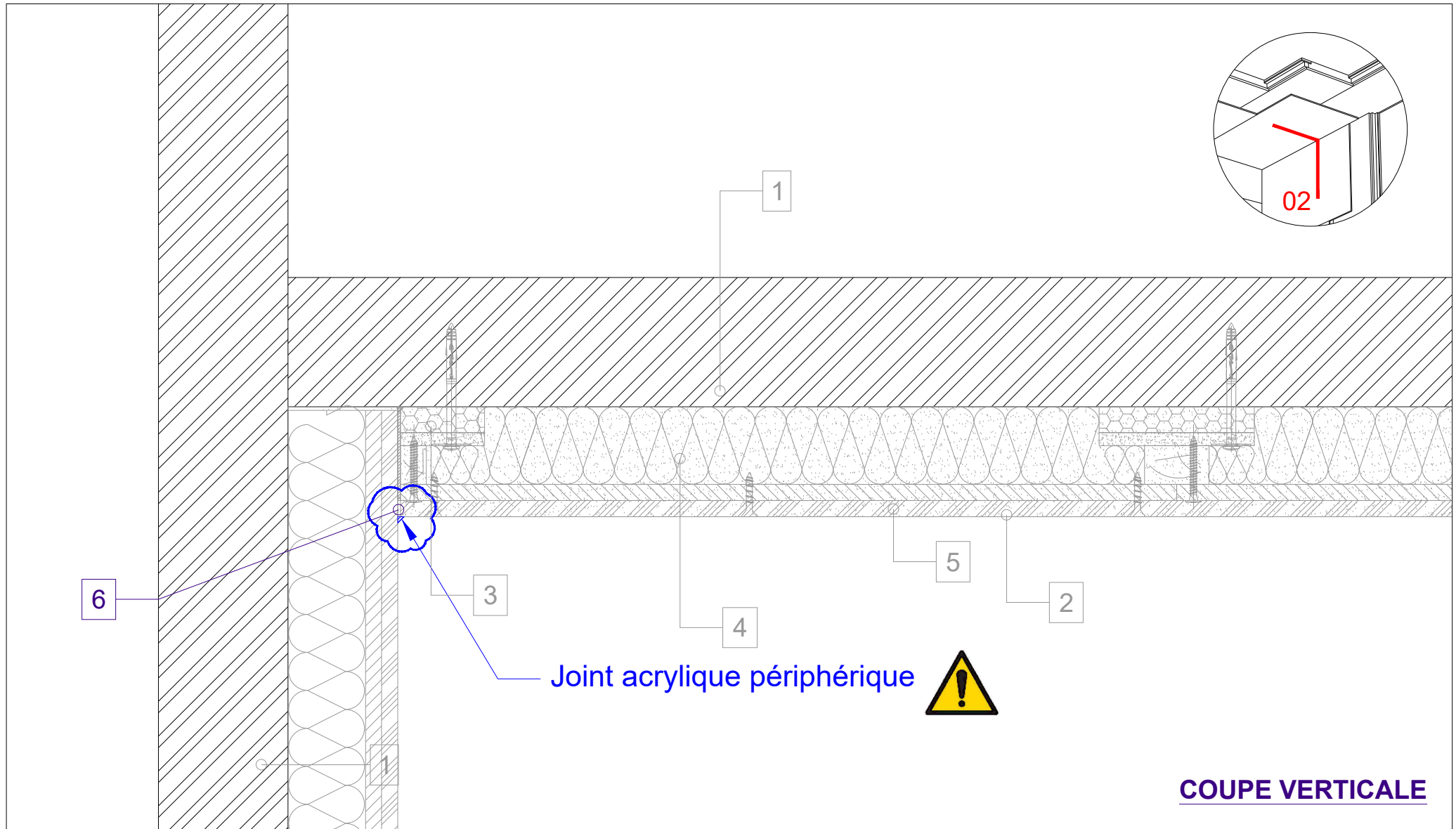
6. Joint acrylique périphérique



COUPE VERTICALE

- 1. Structure portante : bois, béton, ...
- 2. Bande de désolidarisation autocollante
- 3. Règle de départ PHONOTECH RD (verticale)

- 4. Panneaux acoustiques PHONOTECH PH (600 x 1200 mm)
- 5. Plaques de plâtres (12,5 mm)
- 6. Joint acrylique périphérique



Joint acrylique périphérique



COUPE VERTICALE

- 1. Structure portante : bois, béton, ...
- 2. Bande de désolidarisation autocollante
- 3. Règle de départ PHONOTECH RD (verticale)

- 4. Panneaux acoustiques PHONOTECH PH (600 x 1200 mm)
- 5. Plaques de plâtres (12,5 mm)
- 6. Joint acrylique périphérique